



Exposé

IHR PERSÖNLICHES

Passt zu mir



Zur Wohnung: Max-Planck-Straße 30
08066 Zwickau

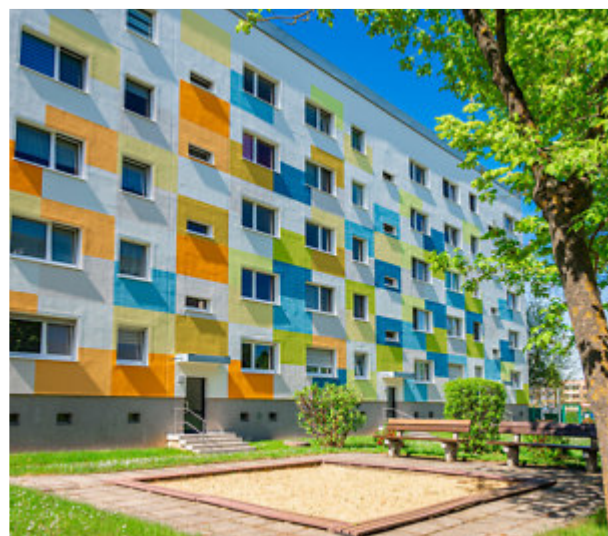
www.zwg.de

Telefon: 0375 - 430 460

Zwickauer Wohnungsbaugenossenschaft eG
Ernst-Thälmann-Straße 101 | 08066 Zwickau | wohnung@zwg.de



ANSICHTEN



Meine
ZWG

Unsere App für Information,
Service und Kommunikation.

Hier

finden Sie nicht nur TÜV-
zertifizierten Service, sondern
auch Handwerkerleistungen aus
einer Hand, Hauswartservice
und eine intakte Gemeinschaft.

Unser

Havariedienst

ist 24 Std. an 365 Tagen im Jahr
persönlich für Sie da!

Stadtteil: Eckersbach

Wohnungsnr.: 125.30.32

Verfügbar ab: nach Absprache

AUSSTATTUNG

Zimmer: 2

Balkon: ja

Barrierefrei: nein

Wohnfläche: 57 m²

Bad mit: Wanne

Aufzug: nein

Etage: 2. OG

Bad mit Fenster: nein

Einbauküche: nein

MIETPREIS

Kaltmiete: 314,00 €

Nebenkosten: 148,00 €

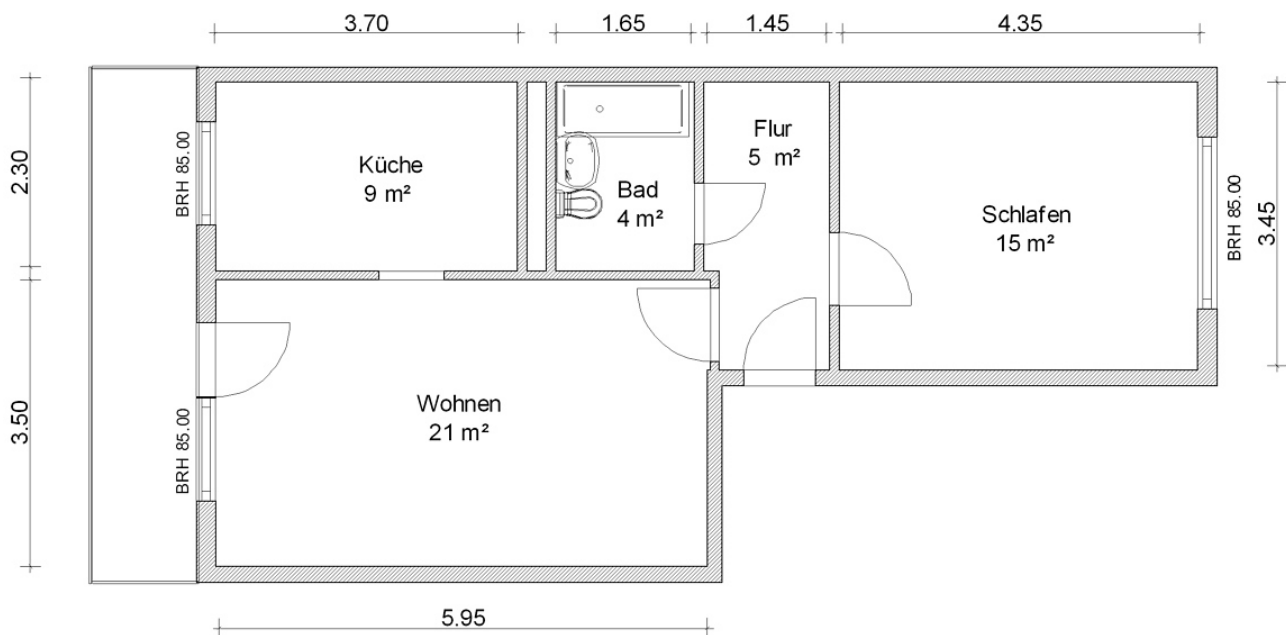
Warmmiete*: 462,00 €

*zzgl. Genossenschaftsanteile

ENERGIEAUSWEIS

68,30 kWh/(m²*a) , Klasse: B , Verbrauchsausweis , Fernwärme , Baujahr: 1983

GRUNDRISS





Zwickauer Wohnungsbaugenossenschaft eG

Ernst-Thälmann-Straße 101 | 08066 Zwickau

wohnung@zwg.de | Telefon: 0375 - 430 460

www.zwg.de

Unsere Geschäftszeiten:

Montag: 08.00 -12.00 Uhr & 13.00 -17.00 Uhr

Dienstag: 08.00 -12.00 Uhr & 13.00 -18.00 Uhr

Mittwoch: Termine nach Vereinbarung

Donnerstag: 08.00 -12.00 Uhr & 13.00 -18.00 Uhr

Freitag: 08.00 -12.00 Uhr



WIR SIND

FÜR SIE DA!

