



# Exposé

IHR PERSÖNLICHES

*Passt zu mir*



**Zur Wohnung: Eckersbacher Höhe 25**  
**08066 Zwickau**

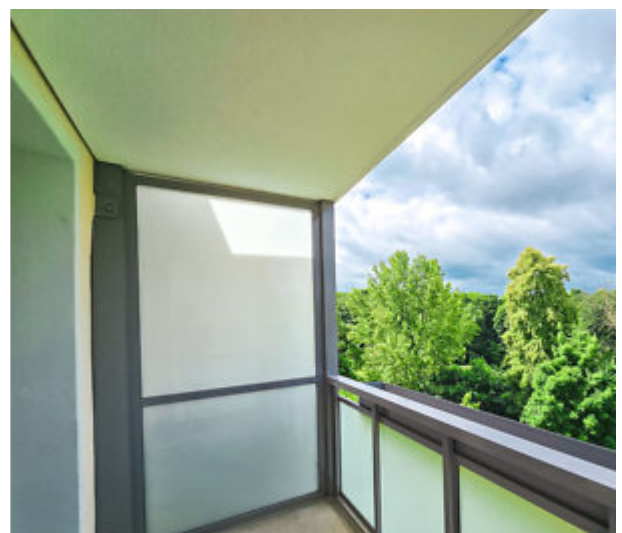
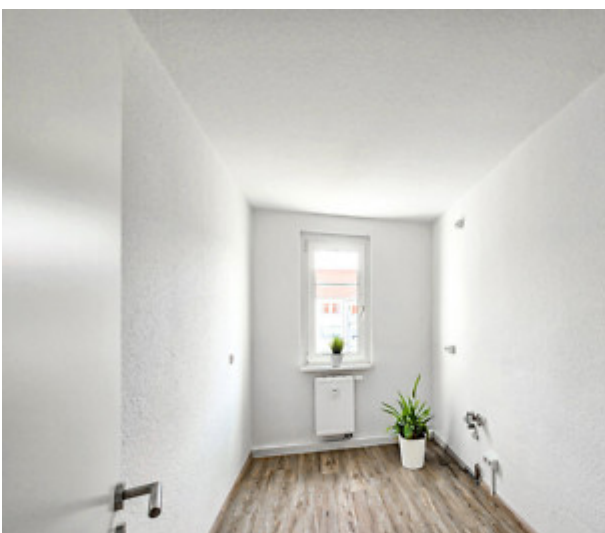
**[www.zwg.de](http://www.zwg.de)**

Telefon: 0375 - 430 460

**Zwickauer Wohnungsbaugenossenschaft eG**  
Ernst-Thälmann-Straße 101 | 08066 Zwickau | [wohnung@zwg.de](mailto:wohnung@zwg.de)



## ANSICHTEN



Stadtteil: Eckersbach

Wohnungsnr.: 12.25.41

Verfügbar ab: sofort

### AUSSTATTUNG

Zimmer: 2

Balkon: ja

Barrierefrei: nein

Wohnfläche: 48 m<sup>2</sup>

Bad mit: Wanne

Aufzug: nein

Etage: 3. OG

Bad mit Fenster: ja

Einbauküche: nein

### MIETPREIS

Kaltmiete: 360,00 €

Nebenkosten: 149,00 €

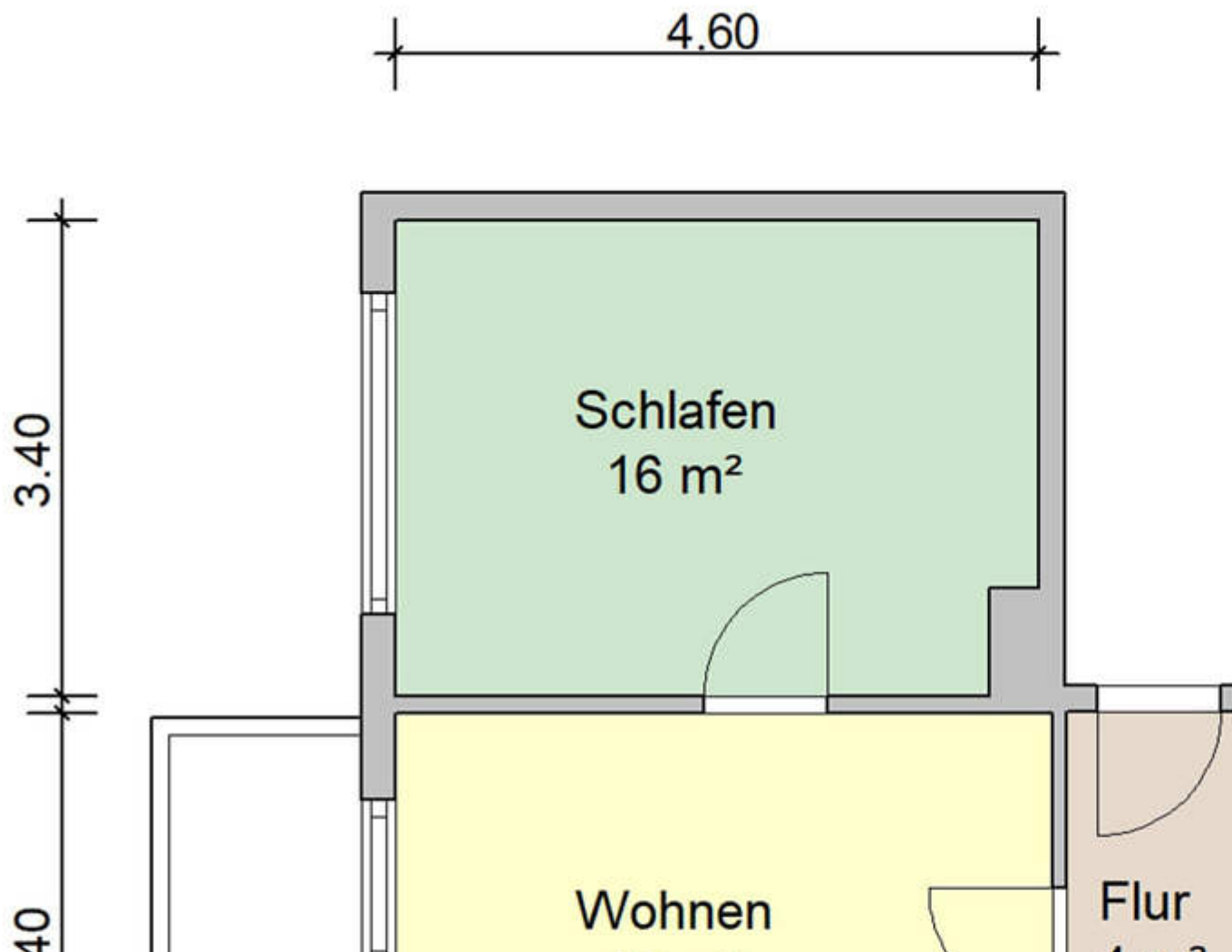
**Warmmiete\*: 509,00 €**

\*zzgl. Genossenschaftsanteile

### ENERGIEAUSWEIS

70,60 kWh/(m<sup>2</sup>\*a) , Klasse: B , Verbrauchsausweis , Fernwärme , Baujahr: 1962

### GRUNDRISS





**Zwickauer Wohnungsbaugenossenschaft eG**

Ernst-Thälmann-Straße 101 | 08066 Zwickau

wohnung@zwg.de | Telefon: 0375 - 430 460

[www.zwg.de](http://www.zwg.de)

**Unsere Geschäftszeiten:**

Montag: 08.00 -12.00 Uhr & 13.00 -17.00 Uhr

Dienstag: 08.00 -12.00 Uhr & 13.00 -18.00 Uhr

Mittwoch: Termine nach Vereinbarung

Donnerstag: 08.00 -12.00 Uhr & 13.00 -18.00 Uhr

Freitag: 08.00 -12.00 Uhr



**WIR SIND**

**FÜR SIE DA!**

