



Exposé

IHR PERSÖNLICHES

Passt zu mir



Zur Wohnung: Eckersbacher Höhe 65
08066 Zwickau

www.zwg.de

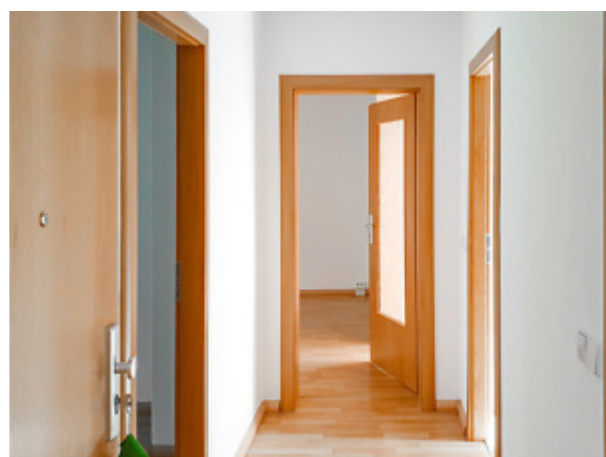
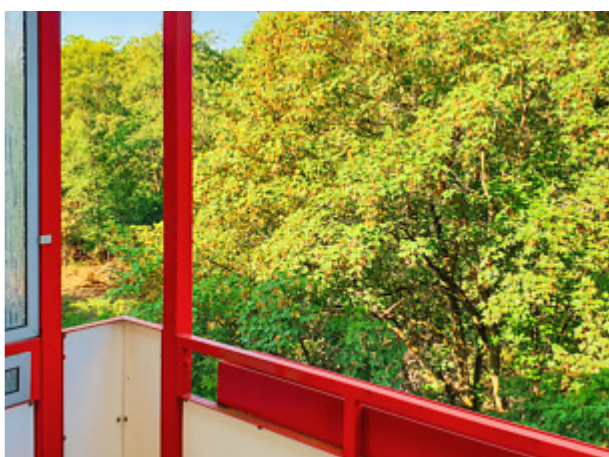
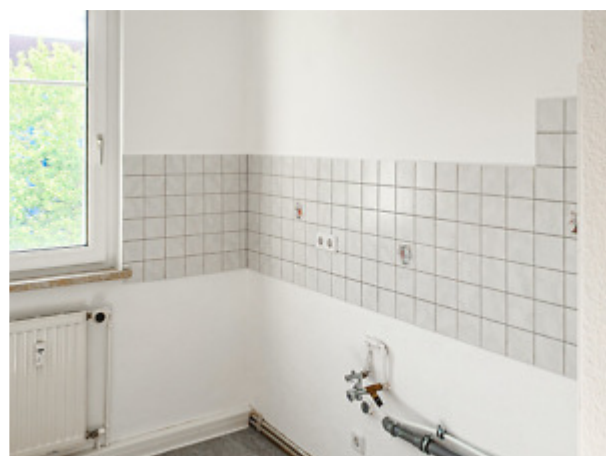
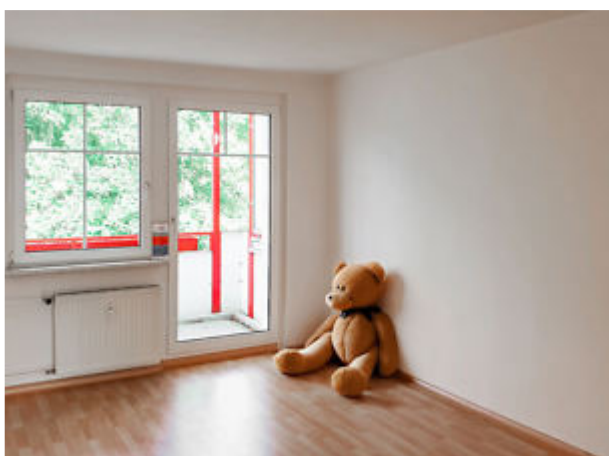
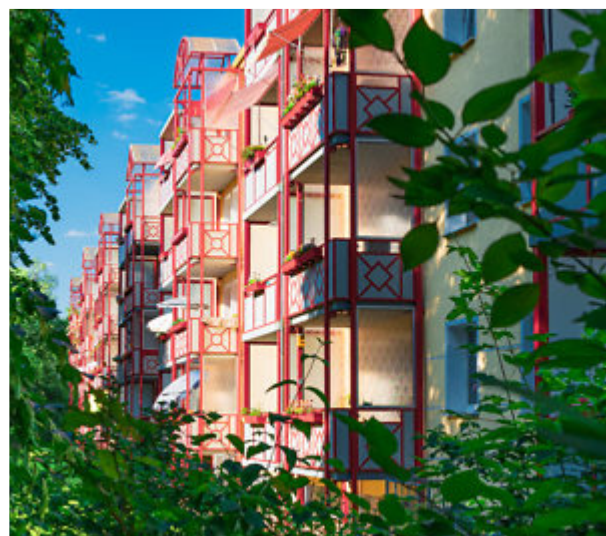
Telefon: 0375 - 430 460

Zwickauer Wohnungsbaugenossenschaft eG
Ernst-Thälmann-Straße 101 | 08066 Zwickau | wohnung@zwg.de



Passt zu mir

ANSICHTEN



Stadtteil: Eckersbach

Wohnungsnr.: 17.65.42

Verfügbar ab: sofort

AUSSTATTUNG

Zimmer: 3

Balkon: ja

Barrierefrei: nein

Wohnfläche: 59 m²

Bad mit: Wanne

Aufzug: nein

Etage: 3. OG

Bad mit Fenster: ja

Einbauküche: nein

MIETPREIS

Kaltmiete: 383,50 €

Nebenkosten: 200,50 €

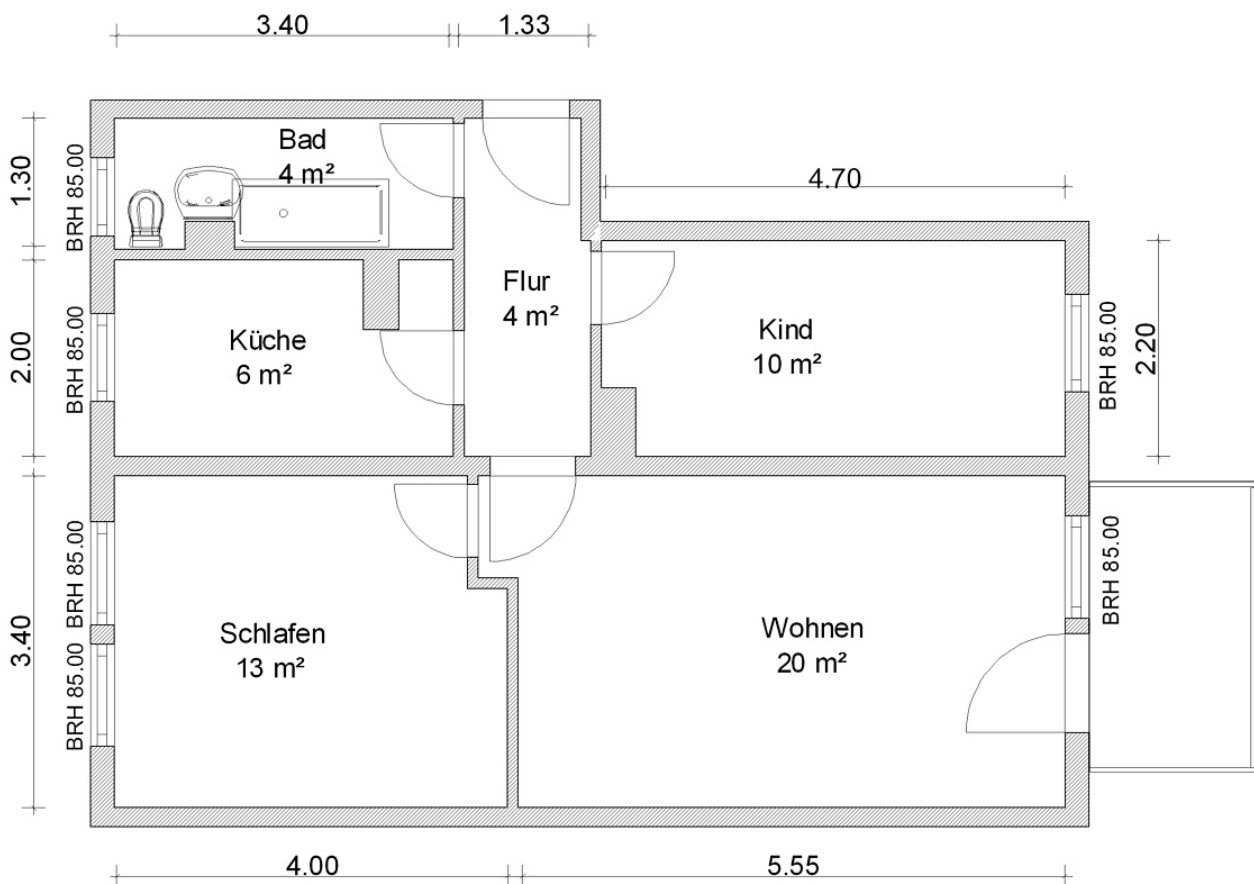
Warmmiete*: 584,00 €

*zzgl. Genossenschaftsanteile

ENERGIEAUSWEIS

76,20 kWh/(m²*a), Klasse: C, Verbrauchsausweis, Fernwärme, Baujahr: 1963

GRUNDRISS





Zwickauer Wohnungsbaugenossenschaft eG

Ernst-Thälmann-Straße 101 | 08066 Zwickau

wohnung@zwg.de | Telefon: 0375 - 430 460

www.zwg.de

Unsere Geschäftszeiten:

Mo & Mi: 8 - 17 Uhr / Di & Do: 8 - 18 Uhr / Fr: 8 - 14 Uhr



WIR SIND

FÜR SIE DA!

