



Exposé

IHR PERSÖNLICHES

Passt zu mir



Zur Wohnung: Käthe-Kollwitz-Straße 2
08058 Zwickau

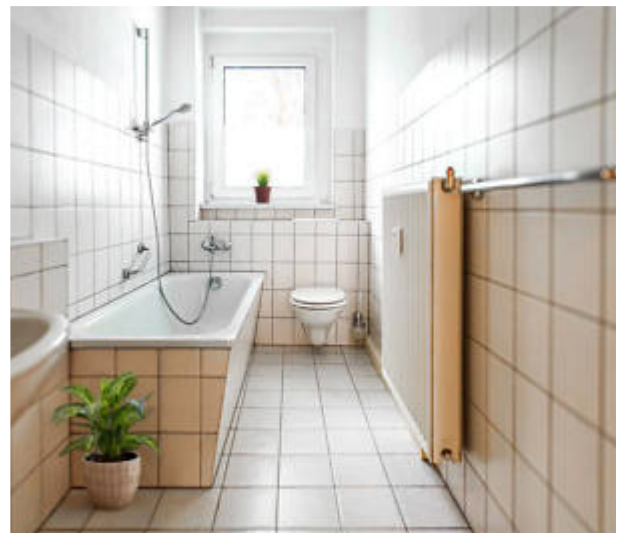
www.zwg.de

Telefon: 0375 - 430 460

Zwickauer Wohnungsbaugenossenschaft eG
Ernst-Thälmann-Straße 101 | 08066 Zwickau | wohnung@zwg.de



ANSICHTEN



Stadtteil: Weißenborn

Wohnungsnr.: 630.2.41

Verfügbar ab: sofort

AUSSTATTUNG

Zimmer: 3

Balkon: ja

Barrierefrei: nein

Wohnfläche: 61 m²

Bad mit: Wanne

Aufzug: nein

Etage: 3. OG

Bad mit Fenster: ja

Einbauküche: nein

MIETPREIS

Kaltmiete: 421,00 €

Nebenkosten: 177,00 €

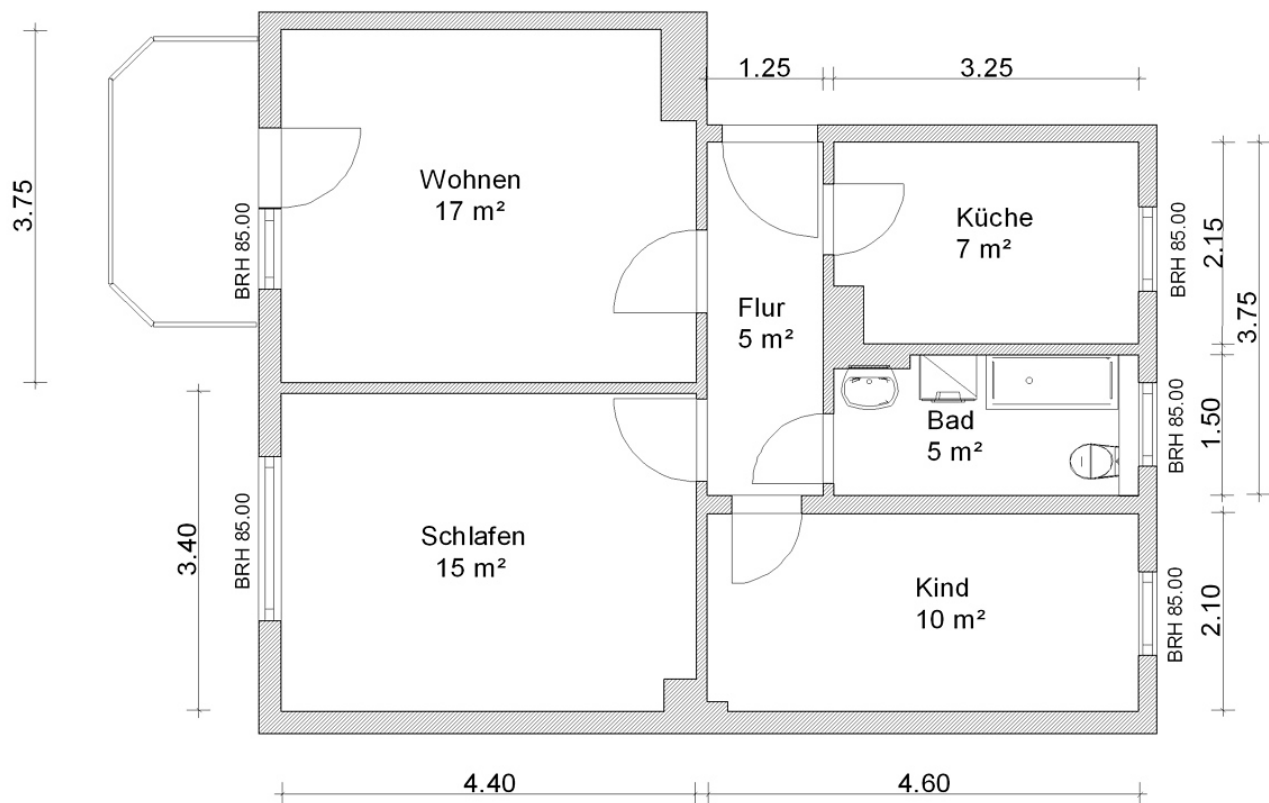
Warmmiete*: 598,00 €

*zzgl. Genossenschaftsanteile

ENERGIEAUSWEIS

60,70 kWh/(m²*a) , Klasse: B , Verbrauchsausweis , Nahwärme , Baujahr: 1960

GRUNDRISS





Zwickauer Wohnungsbaugenossenschaft eG

Ernst-Thälmann-Straße 101 | 08066 Zwickau

wohnung@zwg.de | Telefon: 0375 - 430 460

www.zwg.de

Unsere Geschäftszeiten:

Montag: 08.00 -12.00 Uhr & 13.00 -17.00 Uhr

Dienstag: 08.00 -12.00 Uhr & 13.00 -18.00 Uhr

Mittwoch: Termine nach Vereinbarung

Donnerstag: 08.00 -12.00 Uhr & 13.00 -18.00 Uhr

Freitag: 08.00 -12.00 Uhr



WIR SIND

FÜR SIE DA!

