



# Exposé

IHR PERSÖNLICHES

*Passt zu mir*



**Zur Wohnung: Max-Planck-Straße 24**  
**08066 Zwickau**

**[www.zwg.de](http://www.zwg.de)**

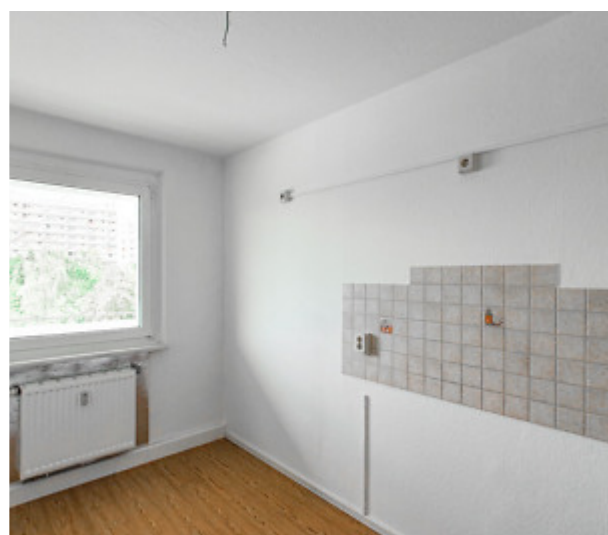
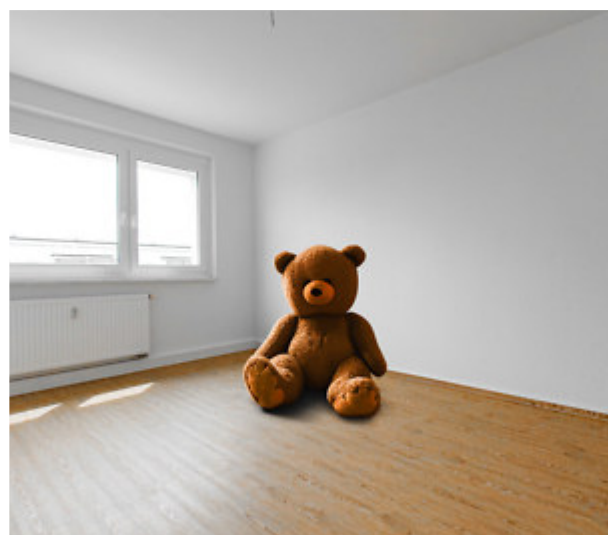
Telefon: 0375 - 430 460

**Zwickauer Wohnungsbaugenossenschaft eG**  
Ernst-Thälmann-Straße 101 | 08066 Zwickau | [wohnung@zwg.de](mailto:wohnung@zwg.de)





## ANSICHTEN



Stadtteil: Eckersbach

Wohnungsnr.: 885.24.52

Verfügbar ab: sofort

## AUSSTATTUNG

Zimmer: 2

Balkon: ja

Barrierefrei: nein

Wohnfläche: 57 m<sup>2</sup>

Bad mit: Wanne

Aufzug: nein

Etage: 4. OG

Bad mit Fenster: nein

Einbauküche: nein

## MIETPREIS

Kaltmiete: 285,00 €

Nebenkosten: 222,00 €

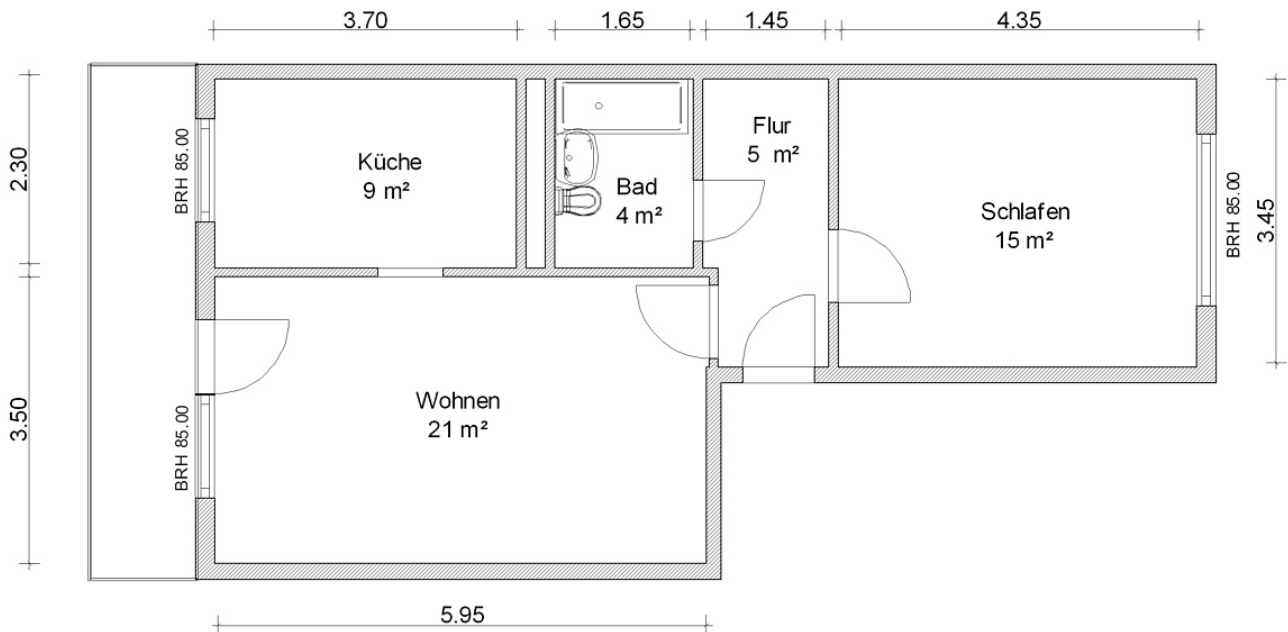
**Warmmiete\*:** 507,00 €

\*zzgl. Genossenschaftsanteile

## ENERGIEAUSWEIS

65,40 kWh/(m<sup>2</sup>\*a), Klasse: B, Verbrauchsausweis, Fernwärme, Baujahr: 1982

## GRUNDRISS





**Zwickauer Wohnungsbaugenossenschaft eG**

Ernst-Thälmann-Straße 101 | 08066 Zwickau

wohnung@zwg.de | Telefon: 0375 - 430 460

[www.zwg.de](http://www.zwg.de)

**Unsere Geschäftszeiten:**

Mo & Mi: 8 - 17 Uhr / Di & Do: 8 - 18 Uhr / Fr: 8 - 14 Uhr



**WIR SIND**

**FÜR SIE DA!**

