



Exposé

IHR PERSÖNLICHES

Passt zu mir



Zur Wohnung: Weitblick 28

08066 Zwickau

www.zwg.de

Telefon: 0375 - 430 460

Zwickauer Wohnungsbaugenossenschaft eG
Ernst-Thälmann-Straße 101 | 08066 Zwickau | wohnung@zwg.de



Passt zu mir

ANSICHTEN



Stadtteil: Eckersbach

Wohnungsnr.: 423.28.42

Verfügbar ab: 16.06.2026

AUSSTATTUNG

Zimmer: 4

Balkon: ja

Barrierefrei: nein

Wohnfläche: 73 m²

Bad mit: Wanne

Aufzug: nein

Etage: 3. OG

Bad mit Fenster: ja

Einbauküche: nein

MIETPREIS

Kaltmiete: 511,00 €

Nebenkosten: 212,00 €

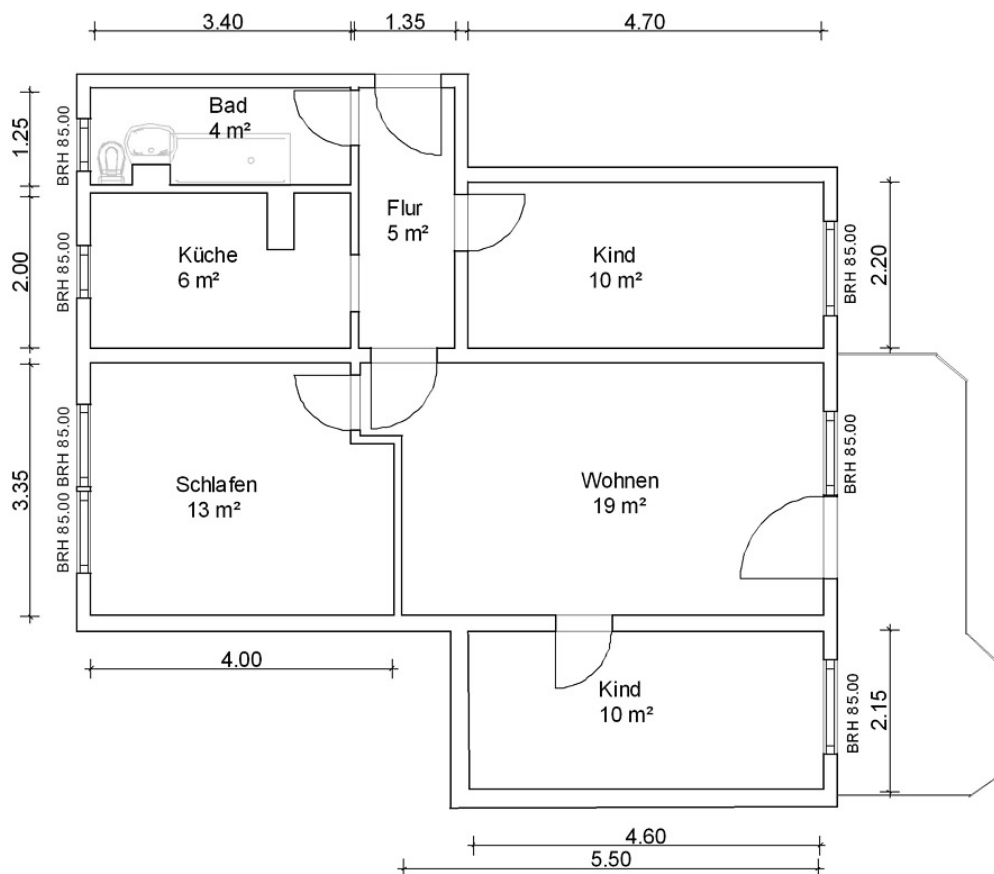
Warmmiete*: 723,00 €

*zzgl. Genossenschaftsanteile

ENERGIEAUSWEIS

70,60 kWh/(m²*a) , Klasse: B , Verbrauchsausweis , Fernwärme , Baujahr: 1968

GRUNDRISS





Zwickauer Wohnungsbaugenossenschaft eG

Ernst-Thälmann-Straße 101 | 08066 Zwickau

wohnung@zwg.de | Telefon: 0375 - 430 460

www.zwg.de

Unsere Geschäftszeiten:

Montag: 08.00 -12.00 Uhr & 13.00 -17.00 Uhr

Dienstag: 08.00 -12.00 Uhr & 13.00 -18.00 Uhr

Mittwoch: Termine nach Vereinbarung

Donnerstag: 08.00 -12.00 Uhr & 13.00 -18.00 Uhr

Freitag: 08.00 -12.00 Uhr



WIR SIND

FÜR SIE DA!

